

**Immunohistochemical Distribution of Insulin-, Glucagon-,
and Somatostatin-Containing Cells in the Pancreas of the Rat
(*Wistar albino*)**

**Rat (*Wistar albino*) Pankreasında İnsulin-, Glukagon- ve
Somatostatin-İçeren Hücrelerin İmmunohistokimyasal Olarak Dağılımı**

Hakan KOCAMIS * ✍ Ebru KARADAG SARI * Mumtaz NAZLI *
Nurhayat GULMEZ * Sahin ASLAN * Turgay DEPREM *

* Department of Histology and Embriology, Faculty of Veterinary Medicine, University of Kafkas,
36100 Kars - TURKEY

Makale Kodu (Article Code): 2009/086-A

Volume 15, no. 4, p. 611-614, 2009. Page 612, Figure 1: "This figure appears incorrectly in the printed manuscript. We apologize for this print mistake. The correct figure of this manuscript is below.

Dergimizin 2009 yılı, 15. cilt, 4. sayısını, 611-614. sayfalarında yer alan makalede 1 no'lu şekil matbaa hatası nedeniyle yanlış basılmıştır. Doğru şekil aşağıdadır. Düzeltir özür dileriz.

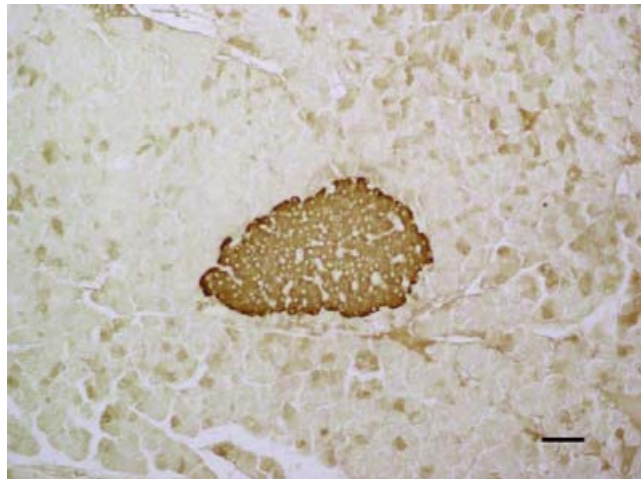


Fig 1. Insulin-containing cells (B cells) in islets of Langerhans. Bar: 100 µm

Şekil 1. Langerhans adacıklarında insülin-içeren hücreler (B hücreleri). Bar: 100 µm

✍ İletişim (Correspondence)

☎ +90 474 2426812

✉ hkocamis@hotmail.com